

2023 AUTUMN

下 一 下 阪 急 洛 西 口 で
特 別 な マ ル シ エ を 開 催

2023

11.11 SAT. & 11.12 SUN.

会場：トートひろば（阪急京都線 洛西口駅から徒歩約9分、桂駅から徒歩約12分）

10:00-16:00



※マイバッグ持参にご協力ください。
※諸般の事情に鑑み、中止や出店者が変更となる場合がございます。



初出店 **8** 店舗を含む、
37 店舗が集合！

- 鉢植え植物 / 植物屋 fytó
- アジアのかご / 日々、台湾。
- 珈琲 / ブルームコーヒー
- チーズケーキ / tenton- テントン-
- 靴下 / ソックスはきこ
- おはぎ・ドリンク / 喫茶ホーポー堂
- 和スイーツ / 梅園 oyatsu
- チーズ / ミルク工房そら
- パン / UN JOUR
- etc ...



携帯電話のご利用マナーにご協力下さい。

主催：TauT 阪急洛西口
お問い合わせ先：team-taut@ers.hankyu-hanshin.co.jp



10:00-16:00

11.11 SAT. 11.12 SUN.

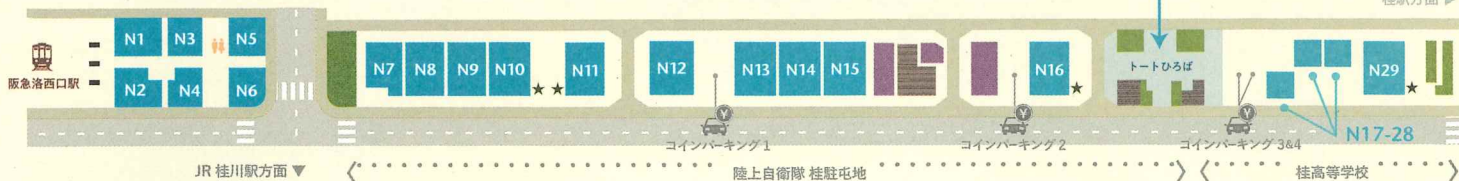
※諸般の事情に鑑み、中止や出店者が変更となる場合がございます。

トート阪急洛西口のイベントスペースに設けられた「トートひろば」でマルシェを開催します。京都を中心とした選りすぐりの出店者が集い、暮らしを楽しくする食品や日用雑貨などの商品が並びます。ぜひ気軽にお立ち寄りください。

access



※写真は過去開催時の様子です。



主催：Taut 阪急洛西口 お問い合わせ先：team-taut@ers.hankyu-hanshin.co.jp

●マイバッグ持参にご協力ください。●コインパーキング、お客様専用駐輪場(★印)の駐車・駐輪台数には限りがございますので、公共交通機関をご利用の上徒歩でお越しください。



filicafilica



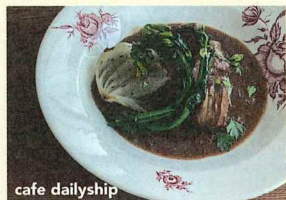
植物屋 fytó



密密小記

11.11 (sat) の出店者

初 鉢植え植物 植物屋 fytó, 初 台湾ごはん 密密小記, 初 スカーフ・洋服 filicafilica, 初 ほうじ茶ラテ 吉野園茶舗, リース・スワッグ Rosetta*H, アジアのかご 日々、台湾。、絵本 絵本のこたち, 珈琲 ブルームコーヒー, ハーブティー sou.fil., 缶詰 tangobar, 珈琲 珈琲東屋



cafe dailyship



tenton - テントン -



ソックスはきこ

11.12 (sun) の出店者

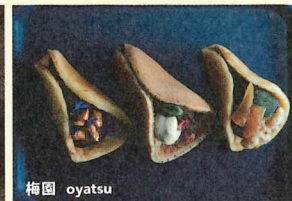
初 チーズケーキ tenton - テントン -, 初 プレート・ドリンク cafe dailyship, 初 靴下 ソックスはきこ, 初 シューズ・バッグ YAN SHOP, ブラウニー・珈琲 TAS, おはぎ・ドリンク 喫茶ホーボー堂, キンパ・キムチ LEE botanique, 農産加工品 NIUfarm, ジャム 霧の朝, チョコレート KANABO CHOCOLATE, アルミ日用品 DAIYA MAISON



UN JOUR



ミルク工房そら



梅園 oyatsu

11.11(sat) & 11.12 (sun) 両日の出店者

和スイーツ 梅園 oyatsu, チーズ ミルク工房そら, ヨーロッパ郷土菓子 LA PAUSE, 出汁加工品 KYONO ODASHI, 黒豆ちまき おくも丹波黒豆肉粽, ジビエタコス 寒山拾得, ヴィンテージ雑貨 tôk, 郷土玩具・食器 古道具ルチボ, パン UN JOUR, 季節のタルト LOCAL ~ baking treats ~, 燻製加工品 燻製マーケット, バインミー Chop Chop Banh Mi, カレー THE SPICE, 窯焼きピッツァ PIZZA AUTO FELICE, フレンチ惣菜 Hometown

トートひろば
Taut Open Space



website



Facebook



Instagram



X (Twitter)